



AimLite

A12K-L GÉN. 2

ÉCLAIRAGE DE PÉRIMÈTRE



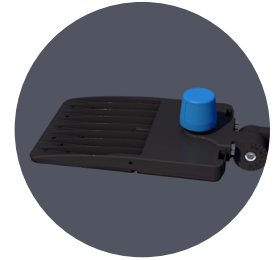
CARACTÉRISTIQUES

- Disponible en températures de couleur unique de 3 000, 4 000 et 5 000 K
- Offerte en configuration de distribution de type III, IV et V. La lentille diffuse la lumière dans différentes directions afin d'illuminer au maximum votre espace.
- Lentille polycarbonate
- 120-277 V et 347-480 V
- Température de fonctionnement: -40 °C à 40 °C [-40 °F à 104 °F]
- Se conforme aux exigences de BC Hydro
- Les modèles ayant 3000K ou moins sont certifiés DarkSky

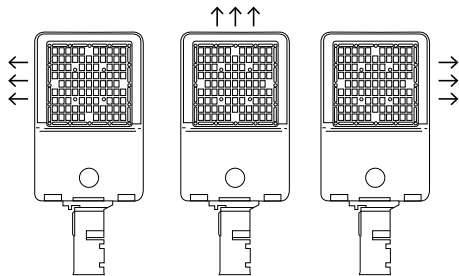


ÉCLAIRAGE DE PÉRIMÈTRE

Une prise pour cellule photoélectrique à 3 broches et un capuchon de court-circuit est disponible standard.
La cellule photoélectrique à 7 broches est disponible en option.



Lentille de polycarbonate



Lentilles rotatives pour une distribution lumineuse personnalisable



Détecteur de présence disponible en option

Finition noire et options de peinture disponibles

MONTAGE

PA6 (carré)
PA6R (rond)
BRAS POUR POTEAU



A
MONTAGE DE JOINT À ROTULE



AR
BRAS AJUSTABLE POUR POTEAU
CARRÉ ET MONTAGE MURAL



TR
ÉTRIER DE MONTAGE

